

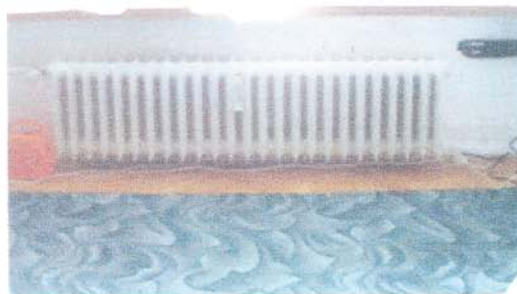
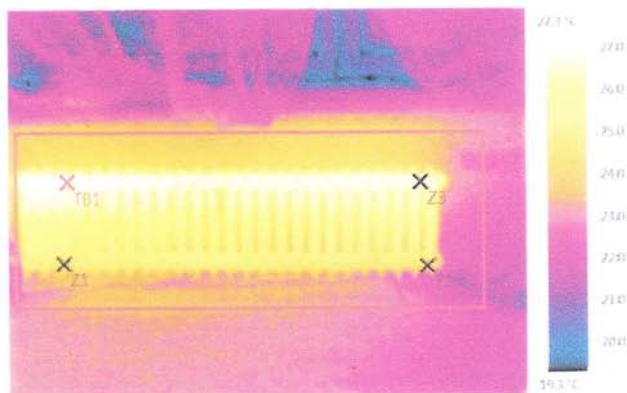
Termovizní kontrola výhřevnosti radiátorů před, a po chemickém čištění
venkovní teplota 9°C, teplota místnosti 22°C
teplotní spád 55/45 °C

Stav před chemickým čištěním
nejteplejší bod radiátoru 42,5°C
průměrná teplota 31,6°C

Soubor:
IV_00067.BMT

Datum:
16.10.2013

Čas:
8:40:36

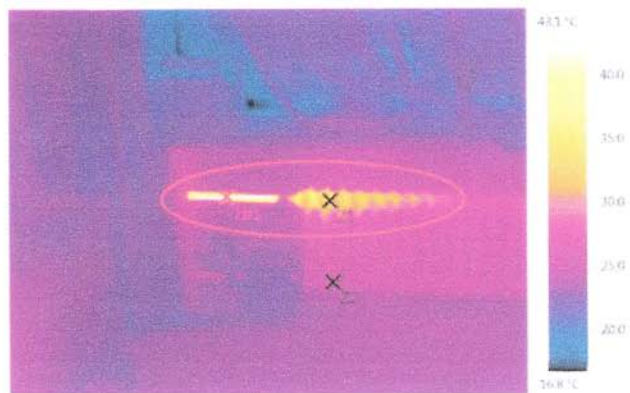


Parametry obrázku:

Stupeň emisivity: 0,95
Odraž. teplota [°C]: 22,0

Značení obrázku:

Měřený objekt	Teplota [°C]	Emisivita	Odraž. tepl. [°C]	Poznámky
Bod měření 1	25,3	0,95	22,0	-
Bod měření 2	24,7	0,95	22,0	-
Bod měření 3	26,9	0,95	22,0	-
Nejteplejší bod 1	27,3	0,95	22,0	-

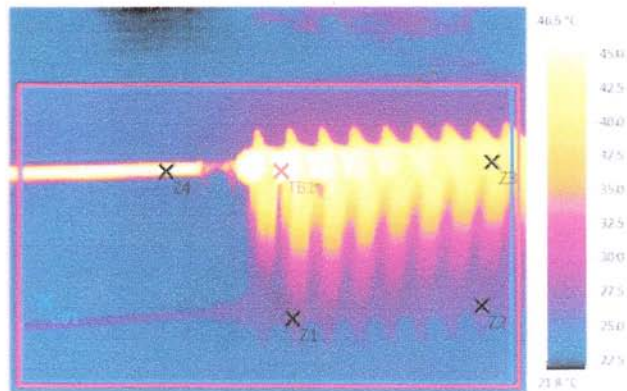


Parametry obrázku:

Stupeň emisivity: 0,95
Odraž. teplota [°C]: 22,0

Značení obrázku:

Měřený objekt	Teplota [°C]	Emisivita	Odraž. tepl. [°C]	Poznámky
Bod měření 1	35,6	0,95	22,0	-
Bod měření 2	25,4	0,95	22,0	-
Nejteplejší bod 1	43,1	0,95	22,0	-

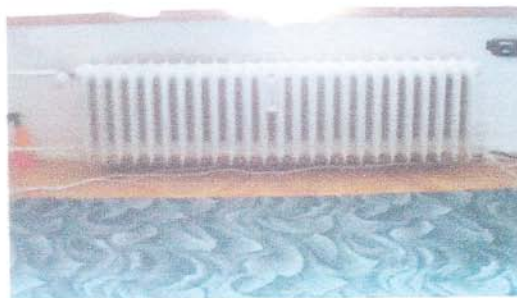
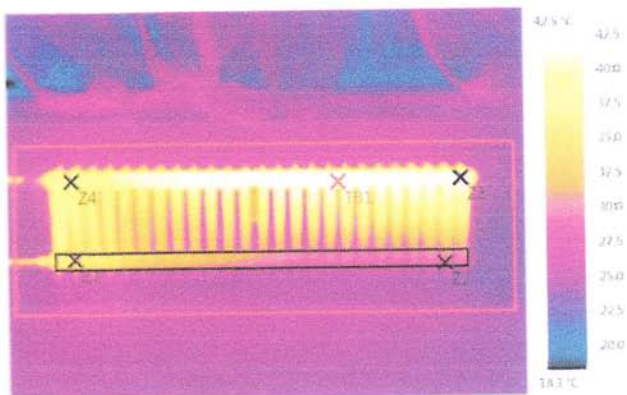


Parametry obrázku:

Stupeň emisivity: 0,95
Odraž. teplota [°C]: 22,0

Značení obrázku:

Měřený objekt	Teplota [°C]	Emisivita	Odraž. tepl. [°C]	Poznámky
Bod měření 1	27,0	0,95	22,0	-
Bod měření 2	26,4	0,95	22,0	-
Bod měření 3	43,5	0,95	22,0	-
Bod měření 4	45,8	0,95	22,0	-
Nejchladnější bod 1	23,3	0,95	22,0	-
Nejteplejší bod 1	46,5	0,95	22,0	-



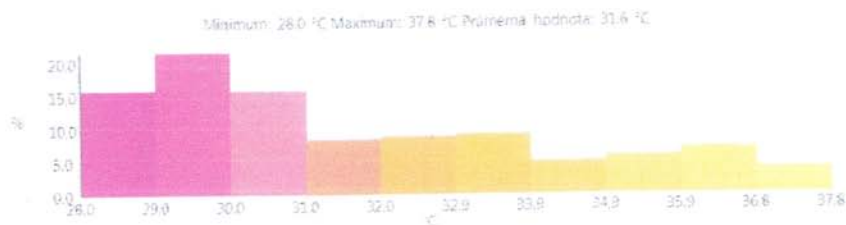
Parametry obrázku:

Stupeň emisivity: 0,95
Odraž. teplota [°C]: 22,0

Značení obrázku:

Měřený objekt	Teplota [°C]	Emisivita	Odraž. tepl. [°C]	Poznámky
Bod měření 1	35,5	0,95	22,0	-
Bod měření 2	29,2	0,95	22,0	-
Bod měření 3	41,6	0,95	22,0	-
Bod měření 4	39,8	0,95	22,0	-
Nejteplejší bod 1	42,5	0,95	22,0	-

Histogram:



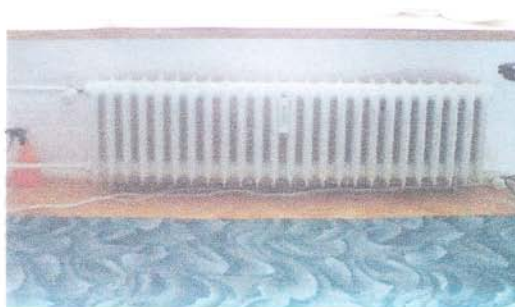
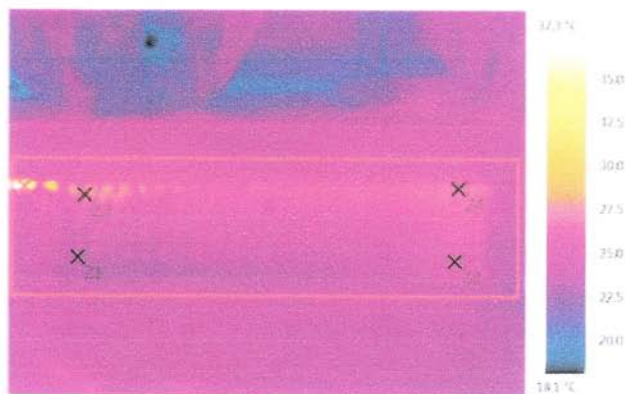
Stav po chemickém čištění
nejteplejší bod radiátoru 47,5°C
průměrná teplota 37,8°C

Nárůst průměrné teploty po čištění činí 6,2°C, tj. 19,6%

Soubor:
IV_00080.BMT

Datum:
16.10.2013

Čas:
12:34:07

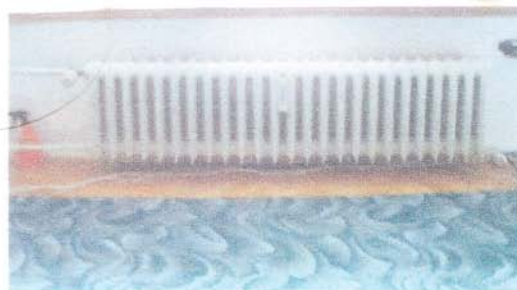
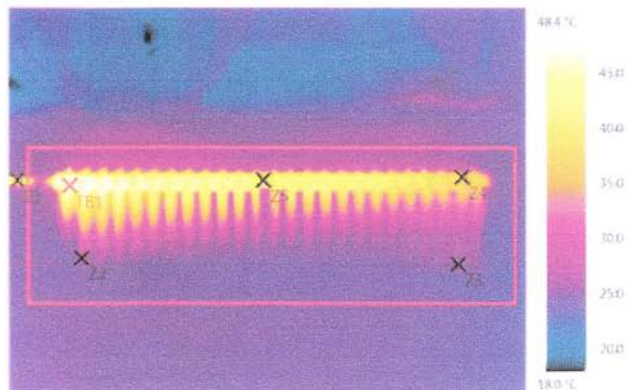


Parametry obrázku:

Stupeň emisivity: 0,95
 Odraž. teplota [°C]: 22,0

Značení obrázku:

Měřený objekt	Teplota [°C]	Emisivita	Odraž. tepl. [°C]	Poznámky
Bod měření 1	23,5	0,95	22,0	-
Bod měření 2	27,8	0,95	22,0	-
Bod měření 3	25,3	0,95	22,0	-
Bod měření 4	26,9	0,95	22,0	-
Nejteplejší bod 1	37,3	0,95	22,0	-

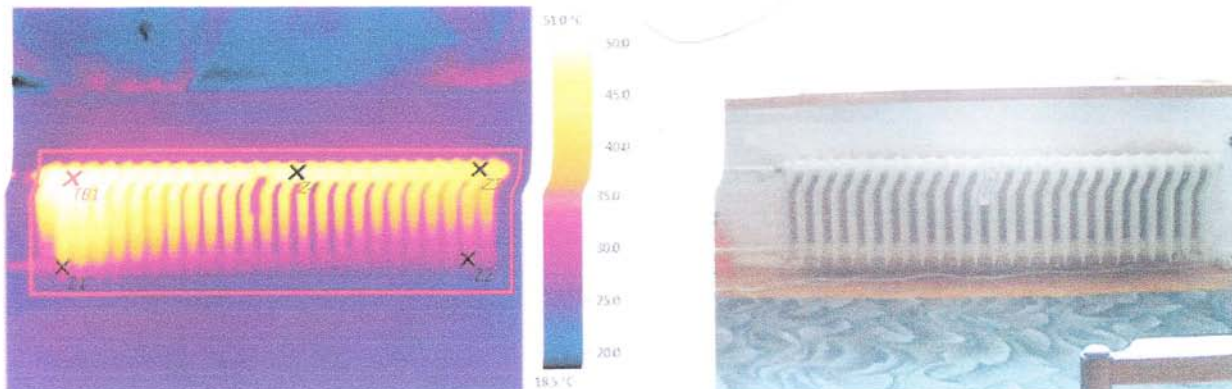


Parametry obrázku:

Stupeň emisivity: 0,95
Odraž. teplota [°C]: 22,0

Značení obrázku:

Měřený objekt	Teplota [°C]	Emisivita	Odraž. tepl. [°C]	Poznámky
Bod měření 1	39,4	0,95	22,0	-
Bod měření 2	26,2	0,95	22,0	-
Bod měření 3	25,4	0,95	22,0	-
Bod měření 4	37,8	0,95	22,0	-
Bod měření 5	44,9	0,95	22,0	-
Nejteplejší bod 1	48,4	0,95	22,0	-

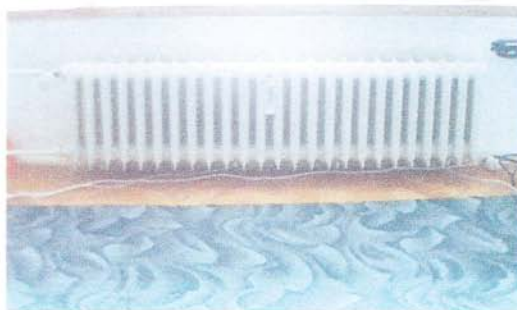
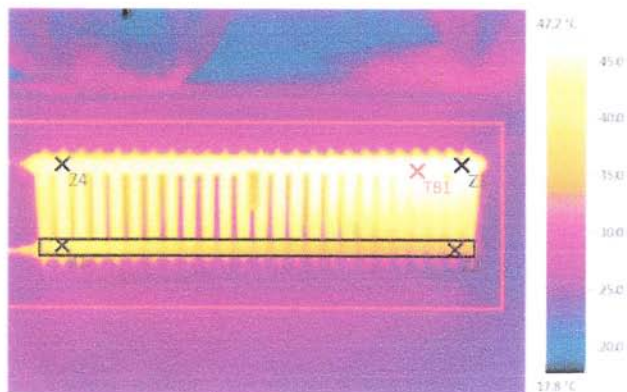


Parametry obrázku:

Stupeň emisivity: 0,95
Odraž. teplota [°C]: 22,0

Značení obrázku:

Měřený objekt	Teplota [°C]	Emisivita	Odraž. tepl. [°C]	Poznámky
Bod měření 1	35,2	0,95	22,0	-
Bod měření 2	28,5	0,95	22,0	-
Bod měření 3	45,1	0,95	22,0	-
Bod měření 4	49,0	0,95	22,0	-
Nejteplejší bod 1	51,0	0,95	22,0	-



Parametry obrázku:

Stupeň emisivity: 0,95
Odraž. teplota [°C]: 22,0

Značení obrázku:

Měřený objekt	Teplota [°C]	Emisivita	Odraž. tepl. [°C]	Poznámky
Bod měření 1	43,2	0,95	22,0	-
Bod měření 2	35,4	0,95	22,0	-
Bod měření 3	46,3	0,95	22,0	-
Bod měření 4	45,0	0,95	22,0	-
Nejteplejší bod 1	47,2	0,95	22,0	-

Histogram:

